



Circuladores de 3 velocidades Taco

Justo a su medida.

N.º de catálogo ©Taco: 100-51
Reemplaza a: 05/06/14

Fecha de entrada en vigencia: 26/06/15
Impreso en los EE. UU.

Tres velocidades.



Una reputación.

La familia de bombas de 3 velocidades Taco está construida según los exigentes estándares que usted ha llegado a esperar de Taco.

Elija la bomba de 3 velocidades 0015-IFC para confiabilidad en servicio pesado y máxima versatilidad.

Todo lo que está incluido en la bomba de 3 velocidades 0015-IFC, desde el potente motor de alto rendimiento hasta el durable interruptor de 3 velocidades, indica "para servicio pesado". Este circulador, con el par de arranque más alto en su clase, brinda la capacidad de desempeño y de sintonía fina que seguramente cumplirá las expectativas del más exigente instalador de sistemas hidráulicos. Ahora disponibles en acero inoxidable para uso en sistemas de agua potable domésticos.

La bomba de servicio de 3 velocidades 0010-IFC. La solución perfecta.

La bomba de servicio de 3 velocidades está diseñada especialmente para el rocesamiento ágil de las llamadas de servicio.

Dado que reemplaza a los circuladores más comúnmente utilizados, usted apreciará esto la próxima vez que esté en un trabajo a las 2 AM. La nueva y práctica **brida universal de 4 pernos** simplifica el cambio de cualquier bomba, independientemente de su estilo, tipo o antigüedad. Tenga una en su vehículo, ¡por si acaso!



Desempeño más comodidad.

Ambos circuladores de 3 velocidades cuentan con una retención de flujo integral (IFC®) extraíble, de un solo cuerpo, que maximiza el caudal e

impide el flujo por gravedad, incluso en los edificios más altos. El conexionado es muy rápido, gracias a una caja de capacitor muy espaciosa y convenientes prepunzonados eléctricos dobles.

Vea qué modelo le conviene.

Ya sea que necesite un 00® de una sola velocidad, una bomba de 3 velocidades 0015-IFC para facilitar la sintonía fina, o la conveniencia de una bomba de 3 velocidades 0010-IFC, puede tener la seguridad de que todo circulador Taco está diseñado para desarrollar su negocio.

Conozca más visitando **www.TacoComfort.com** o pase por su

distribuidor para tener una visión directa. Verá que tenemos exactamente lo que busca.



Compatible con las normas de bajo contenido de plomo

Taco
Comfort Solutions®
A Taco Family Company

Información de datos para presentación Circuladores de cartucho de 3 velocidades

Datos para presentación
N.º 101-125
Reemplaza a: 05/06/14

Fecha de entrada en vigencia:
26/06/15

Características

- Interruptor de 3 velocidades
- Sintonía fina con los requisitos del sistema
- El mejor desempeño y el par de arranque más alto en su clase
- Construcción reforzada que asegura una vida útil más prolongada
- Brida universal de 4 pernos (0010 únicamente)
- Retención de flujo integral (IFC*) extraíble, para alto caudal
 - Impide el flujo por gravedad
 - Reduce los costos de instalación
 - Mejora el desempeño de la bomba
- Diseño de cartucho reemplazable
- Funcionamiento silencioso y eficiente
- Autolubricante, sin sello mecánico
- Amplia gama de aplicaciones
- Construcción de hierro fundido o acero inoxidable, con brida

Materiales de construcción

Carcasa:.....0015
(hierro fundido o
acero inoxidable)

Carcasa:.....0010
(solo hierro fundido)

Retención de flujo integral (IFC*):
Cuerpo, émbolo.....Acetal
Juntas tóricas (O-Ring).EPDM
Resorte.....Acero inoxidable

Carcasa del estator:.....Acero

Cartucho:.....Acero inoxidable

Impulsor:.....No metálico

Eje:.....Cerámica

Cojinetes:.....Carbono

Juntas tóricas (O-Ring)
y juntas:.....EPDM

Nomenclatura de los modelos

F: hierro fundido, con brida
SF: acero inoxidable, con brida
MS: interruptor de 3 velocidades
IFC: retención de flujo integral

Datos de desempeño

	0015	0010
Caudal máximo (gpm):	18	31
Carga máxima (pies):	17	11
Temperatura de fluido mínima: 40 °F (4 °C)		
Temperatura de fluido máxima: 230 °F (110 °C)		
Presión de trabajo máxima: 125 psi		
Tamaños de conexión: 3/4", 1", 1-1/4", 1-1/2" con brida		

Certificaciones e inclusiones

UL US LISTED PARA USO EN INTERIORES ÚNICAMENTE

NSF Compatible con las normas de bajo contenido de plomo

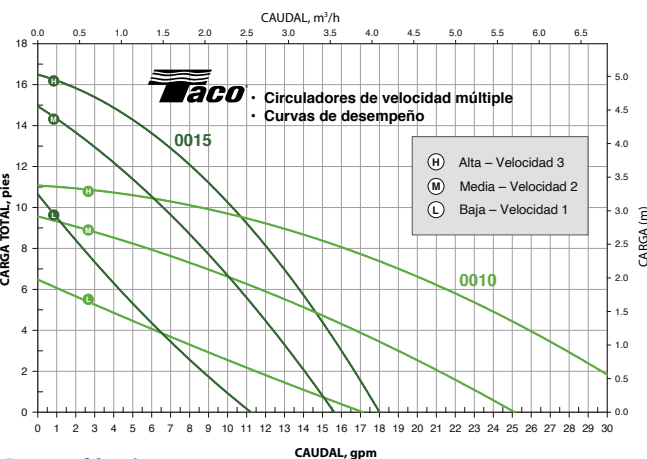
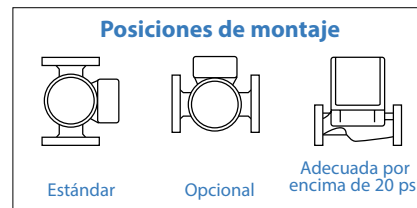
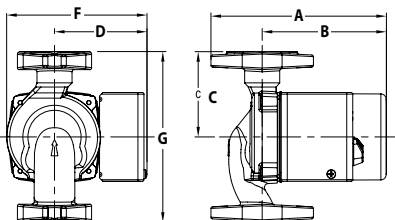
Aplicaciones

La bomba de 3 velocidades 0015 está diseñada específicamente para la amplia gama de requisitos de caudal y de carga de los sistemas de calefacción hidrónica de la actualidad. Su capacidad de conmutación de 3 velocidades proporciona un control de sintonía fina que se adapta a una amplia variedad de combinaciones de diámetro de tubos y longitud de tramos. La bomba de 3 velocidades 0015 es un reemplazo directo de la bomba de 3 velocidades Grundfos 15-58. La 0015 produce el par de arranque más alto en su clase e incluye una retención de flujo integral (IFC*) extraíble, de un solo cuerpo, que impide el flujo por gravedad, reduce los costos de instalación y mejora el desempeño de la bomba. La bomba 0015 de acero inoxidable debe utilizarse en sistemas abiertos de agua fresca. Reemplaza a las bombas Grundfos 15-35FC y 15-55FC.

La bomba de servicio de 3 velocidades 0010 está diseñada como un circulador de reemplazo ideal para su uso por parte de los contratistas de servicio en cualquier llamada de emergencia por falta de calefacción. La bomba de 3 velocidades 0010 reemplaza a los circuladores de uso más común. No tiene más que instalarla y ajustar la velocidad para que coincida con el funcionamiento de la bomba original. La práctica brida nueva de cuatro pernos se adapta a cualquier bomba, independientemente de su estilo, tipo o antigüedad.

Dimensiones y pesos de las bombas* Acero inoxidable

Modelos	Código de la brida	A		B		C		D		F		G		Peso de envío	
		pulg.	mm	pulg.	mm	pulg.	mm	pulg.	mm	pulg.	mm	pulg.	mm	lb	kg
0015-MSF3 IFC	S	6-1/2	165	4-5/8	118	3-3/16	81	3-7/16	78	5-3/8	137	6-3/8	162	8	3.5
0015-MSSF3-1 IFC*	S	6-1/2	165	4-5/8	118	3-3/16	81	3-7/16	78	5-3/8	137	6-3/8	162	8	3.5
0015-MSF3-1 IFC	R	6	152	4-5/8	118	3-3/16	81	3-7/16	78	5-3/8	137	6-3/8	162	8	3.5
0015-MSSF3-1 IFC*	R	6	152	4-5/8	118	3-3/16	81	3-7/16	78	5-3/8	137	6-3/8	162	8	3.5
0010-MSF2-IFC	U	6-11/16	170	4-3/4	120	3-3/16	81	3-7/16	78	5-3/8	137	6-3/8	162	10	4.5



Datos eléctricos

Modelo	V	Hz	Fases	A			rpm (Velocidad 3)	hp
				Velocidad 1	Velocidad 2	Velocidad 3		
0015	115	60	1	0.54	0.74	0.85	3250	1/20
0010	115	60	1	0.57	0.79	0.91	3250	1/20

Tipo de motor: De capacitor permanente con protección de impedancia

Taco
Comfort Solutions®
A Taco Family Company

Taco Inc., 1160 Cranston Street, Cranston, RI 02920 - EE. UU. / (401) 942-8000 / Fax (401) 942-2360
Taco (Canadá) Ltd., 8450 Lawson Road, Unit #3, Milton, Ontario L9T 0J8 - Canadá / (905) 564-9422 / Fax (905) 564-9436